



ГИПРОВОСТОКНЕФТЬ
АКЦИОНЕРНОЕ ОБЩЕСТВО

Заказчик – ООО «НОВАТЭК-ТАРКОСАЛЕНЕФТЕГАЗ»

**Восточно-Тазовское месторождение.
Объекты добычи. Лупинг газопровода
пластового газа от Куста 1 до Куста 3**

ПРОЕКТНАЯ ДОКУМЕНТАЦИЯ

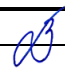
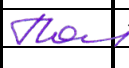

Раздел 2. Проект полосы отвода

Часть 2. Графическая часть

1576-П-ППО2

Том 2.2

Обозначение	Наименование	Примечание
1576-П-ППО2-С	Содержание тома 2.2	
1576-П-СП	Состав проектной документации	
1576-П-ППО-0001	План трассы эстакады от куста N1 до точки подключения в газопровод от куста N3 ПК0-ПК10	
1576-П-ППО-0002	План трассы эстакады от куста N1 до точки подключения в газопровод от куста N3 ПК10-ПК20	
1576-П-ППО-0003	План трассы эстакады от куста N1 до точки подключения в газопровод от куста N3 ПК20-ПК30	
1576-П-ППО-0004	План трассы эстакады от куста N1 до точки подключения в газопровод от куста N3 ПК30-ПК40	
1576-П-ППО-0005	План трассы эстакады от куста N1 до точки подключения в газопровод от куста N3 ПК40-ПК50	
1576-П-ППО-0006	План трассы эстакады от куста N1 до точки подключения в газопровод от куста N3 ПК50-ПК60	
1576-П-ППО-0007	План трассы эстакады от куста N1 до точки подключения в газопровод от куста N3 ПК60-ПК70	
1576-П-ППО-0008	План трассы эстакады от куста N1 до точки подключения в газопровод от куста N3 ПК70-ПК80	
1576-П-ППО-0009	План трассы эстакады от куста N1 до точки подключения в газопровод от куста N3 ПК80-ПК90	
1576-П-ППО-0010	План трассы эстакады от куста N1 до точки подключения в газопровод от куста N3 ПК90-ПК100	
1576-П-ППО-0011	План трассы эстакады от куста N1 до точки подключения в газопровод от куста N3 ПК100-ПК107+91,3	
1576-П-ППО-0012	Схема изысканных трасс и площадок	
1576-П-СНГ-0026	Профиль проектируемого трубопровода ПК0+00 - ПК10+00	
1576-П-СНГ-0027	Профиль проектируемого трубопровода ПК10+00 - ПК20+00	
1576-П-СНГ-0028	Профиль проектируемого трубопровода ПК20+00 - ПК30+00	

Взам. инв. №	Подпись и дата	1576-П-ППО2-С							
		Изм.	Кол.уч.	Лист	№ док.	Подпись	Дата		
Инв. № подл.		Разраб.	Зотов			14.12.23	Стадия	Лист	Листов
		Н.контр.	Поликашина			14.12.23	Содержание тома 2.2		
									

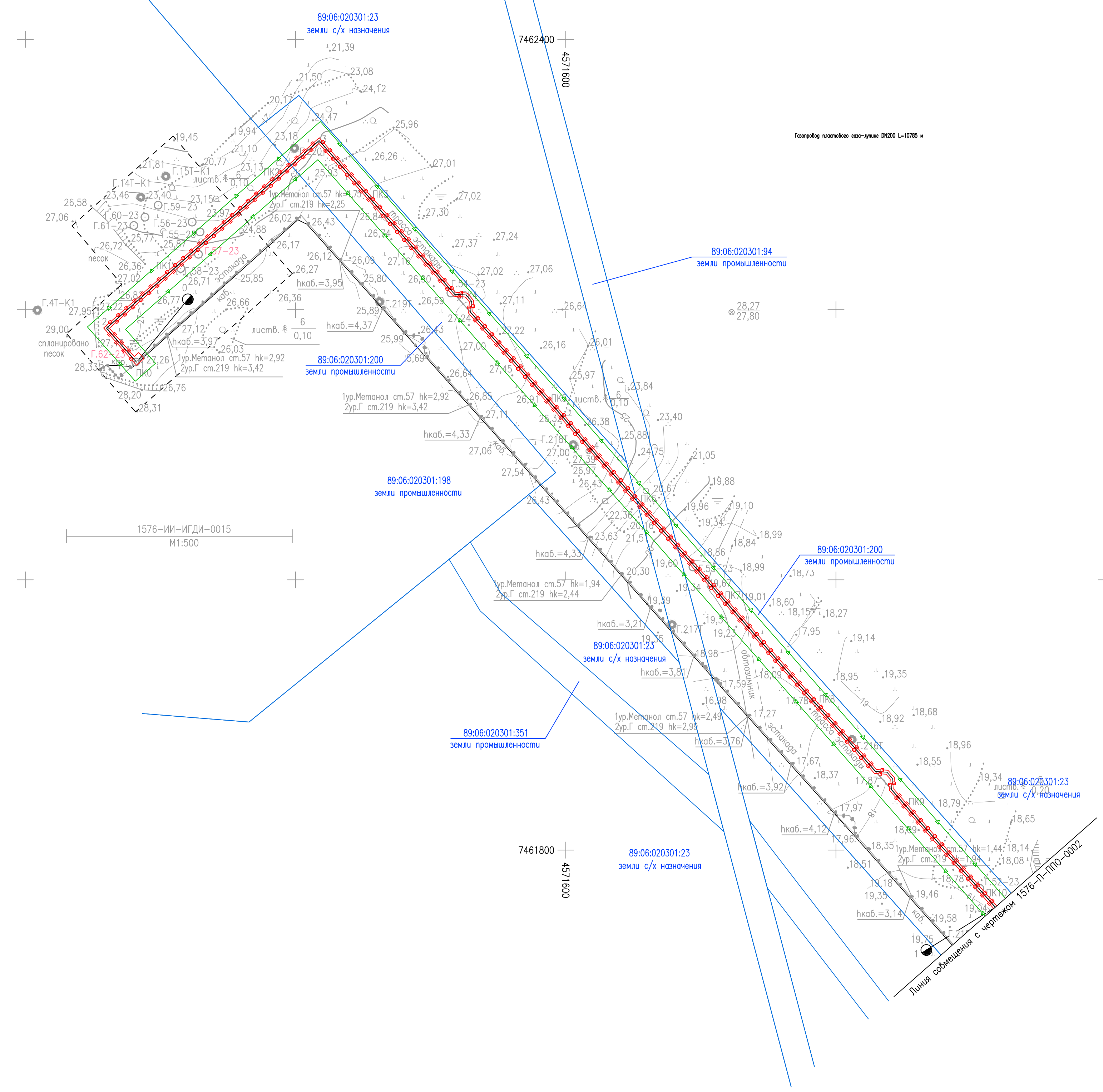
Обозначение	Наименование	Примечание
1576-П-СНГ-0029	Профиль проектируемого трубопровода ПК30+00 - ПК40+00	
1576-П-СНГ-0030	Профиль проектируемого трубопровода ПК40+00 - ПК50+00	
1576-П-СНГ-0031	Профиль проектируемого трубопровода ПК50+00 - ПК60+00	
1576-П-СНГ-0032	Профиль проектируемого трубопровода ПК60+00 - ПК70+00	
1576-П-СНГ-0033	Профиль проектируемого трубопровода ПК70+00 - ПК80+00	
1576-П-СНГ-0034	Профиль проектируемого трубопровода ПК80+00 - ПК90+00	
1576-П-СНГ-0035	Профиль проектируемого трубопровода ПК90+00 - ПК100+00	
1576-П-СНГ-0036	Профиль проектируемого трубопровода ПК100+00 - ПК107+91,30	
1576-П-СНГ-0037	Профиль перехода проектируемого трубопровода через ручей ПК17+30,00 - ПК20+00	
1576-П-СНГ-0038	Профиль перехода проектируемого трубопровода через ручей ПК61+00 - ПК63+50,00	
1576-П-СНГ-0039	Профиль перехода проектируемого трубопровода через р. Яратотанне ПК70+50,00 - ПК72+40,00	
1576-П-СНГ-0040	Профиль перехода проектируемого трубопровода через ВЛ-220 кВ ПК84+40,00 - ПК85+70,00	

Изм.	Кол.уч.	Лист	№ док.	Подпись	Дата	1576-П-ППО2-С	Лист
							2



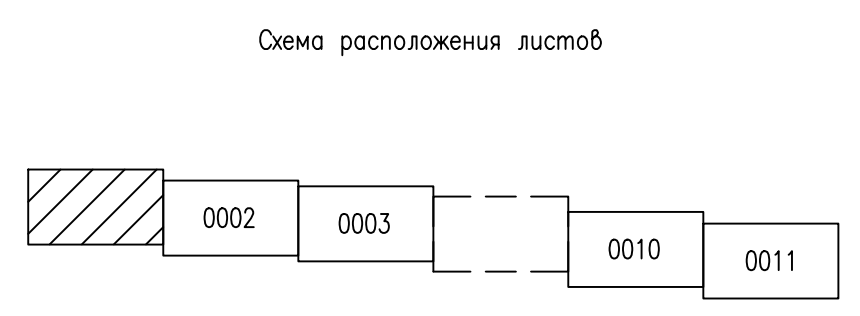
ТАБЛИЦА УГЛОВ ПОВОРОТА

NN Узлоб	Пикетаж узлоб	Угол поворота				Расстояние между узлами
		лево		право		
ПК	+	гр.	мин.	гр.	мин.	
Трасса эстакады						
1	0	00,0				33,5
2	0	33,5		90	00	209,9
3	2	43,4		90	00	304,3
4	5	47,7				460,9
5	10	08,6				



УСЛОВНЫЕ ОБОЗНАЧЕНИЯ

Обозначение	Наименование
	Границы отвода на период строительства
	Границы отвода на период эксплуатации
	Границы участков по сведениям ЕГРН
89:06:020301:198	Кадастровый номер земельного участка
	Граница зоны планируемого размещения линейного объекта в соответствии с документацией по планировке территории
• 2	Характерная точка и номер устанавливаемой границы зоны планируемого размещения линейного объекта



1. Система высот Балтийская 1977г.
2. Система координат 1963 года, район W, 4 зона
3. Сплошные горизонталы проведены через 1,0 м

1576-П-ППО-0001					
Восточно-Тазовское месторождение. Объекты добычи. Лулина газопровода пластовой газа от Куста 1 до Куста 3					
Изм.	Кол.уч.	Лист	№ док.	Подп.	Дата
Разработ.	Зотов				14.12.23
Проверил	Варонин				14.12.23
Гл. спец.	Вдовина				14.12.23
Н.контр.	Полыкашина				14.12.23
ГИП	Брусничкин				14.12.23

Стадия	Лист	Листов
П		1

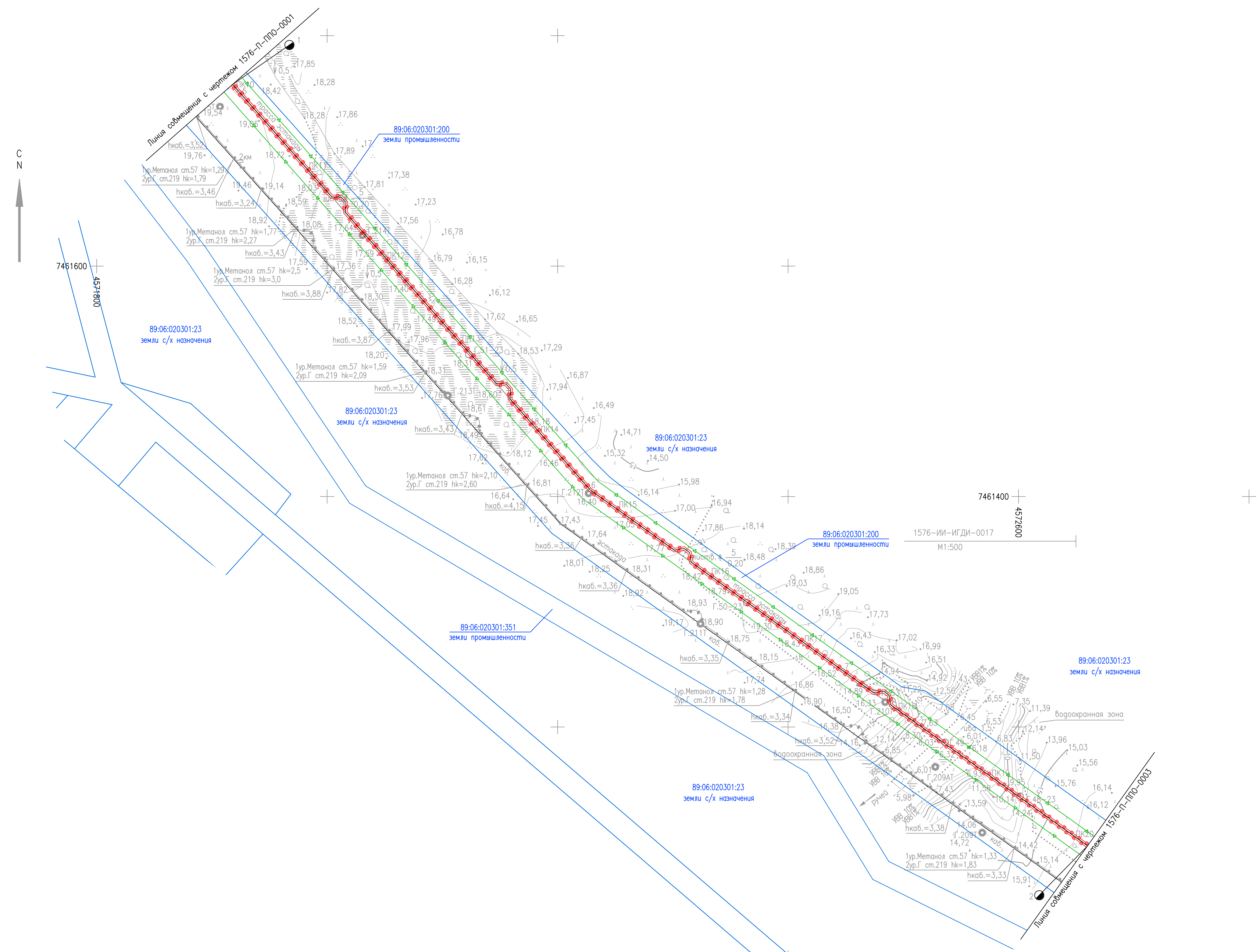
План трассы эстакады от куста N1 до точки подключения в газопровод от куста N3 ПК0-ПК10

Формат А1 Файл 1576-П-ППО-0001_0.dwg

Составлено	
Составлено	
Взам. инв. N	
Подп. и дата	
Инв. N подл.	

ТАБЛИЦА УГЛОВ ПОВОРОТА

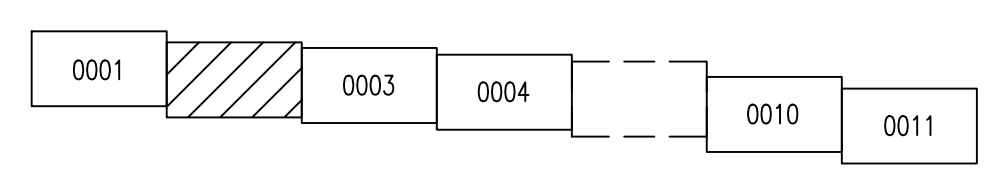
NN Углов	Пикетаж углов	Угол поворота				Расстоя- ние между углами
		гр.	мин.	гр.	мин.	
Трасса эстакады						
4	5	47,7				460,9
5	10	08,6				460,8
6	14	69,4	13	00		269,0
7	17	38,4				434,7
8	21	73,1				



УСЛОВНЫЕ ОБОЗНАЧЕНИЯ

Обозначение	Наименование
	Границы отвода на период строительства
	Границы отвода на период эксплуатации
	Границы участков по сведениям ЕГРН
86:06:020301:198	Кадастровый номер земельного участка
	Граница зоны планируемого размещения линейного объекта в соответствии с документацией по планировке территории
	Характерная точка и номер устанавливаемой границы зоны планируемого размещения линейного объекта

Схема расположения листов



1. Система высот Балтийская 1977г.
2. Система координат 1963 года, район W, 4 зона
3. Сплошные горизонталы проведены через 1,0 м

Составлено	
Составлено	
Инж. N подг.	
Пропр. и дата	
Взам. инж. N	

1576-П-ППО-0002							
Восточно-Тазовское месторождение. Объекты добычи. Лулина газопровода пластового газа от Куста 1 до Куста 3							
Изм.	Кол.уч.	Лист	№ док.	Подп.	Дата		
Разработ.	Зотов				14.12.23		
Проверил	Варонин				14.12.23		
Гл. спец.	Вдовина				14.12.23		
Н.контр.	Полыкашина				14.12.23		
ГИП	Брусничкин				14.12.23		
План трассы эстакады от куста N1 до точки подключения в газопровод от куста N3 ПК10-ПК20					Статус	Лист	Листов
					П		1
Формат А1 Файл 1576-П-ППО-0002_0.dwg							

МАСШТАБЫ
0 20 40 60 80
1:2000
МЕТРЫ

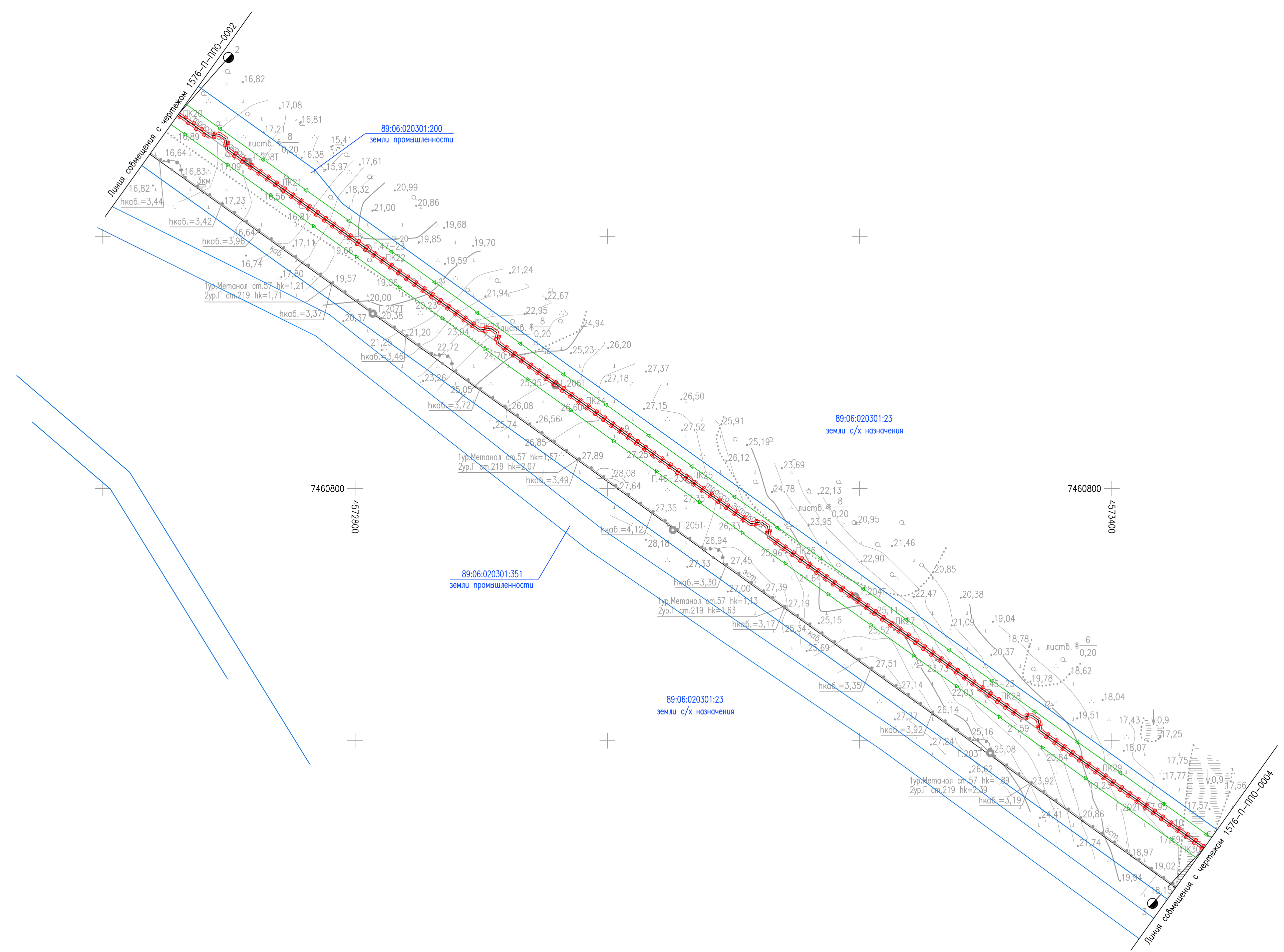
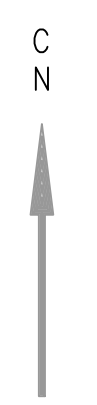
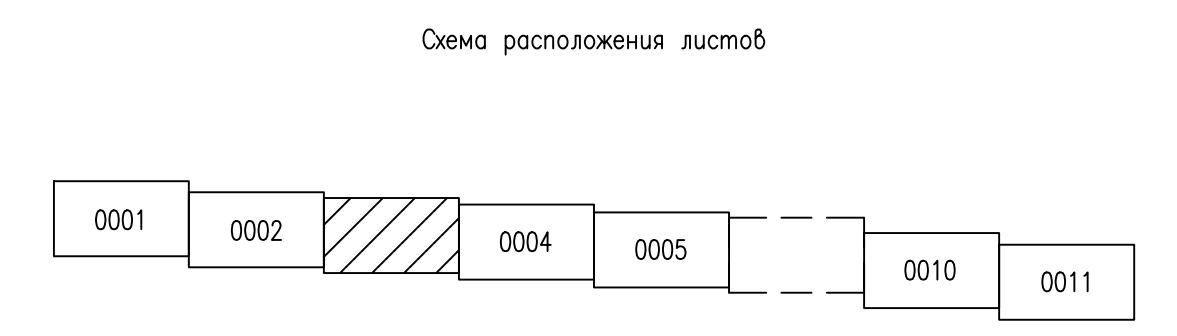


ТАБЛИЦА УГЛОВ ПОВОРОТА

NN Углов	Пикетаж улов	Угол поворота				Расстояние между уловами
		лево	право	гр. мин.	гр. мин.	
Трасса эстакады						
7	17	38,4				434,7
8	21	73,1				259,6
9	24	32,7				538,8
10	29	71,5				283,0
11	32	54,5				

УСЛОВНЫЕ ОБОЗНАЧЕНИЯ

Обозначение	Наименование
	Границы отвода на период строительства
	Границы отвода на период эксплуатации
	Границы участков по сведениям ЕГРН
86:06:020301:198	Кадастровый номер земельного участка
	Граница зоны планируемого размещения линейного объекта в соответствии с документацией по планировке территории
	Характерная точка и номер устанавливаемой границы зоны планируемого размещения линейного объекта



1. Система высот Балтийская 1977г.
2. Система координат 1963 года, район W, 4 зона
3. Сплошные горизонталы проведены через 1,0 м

Согласовано
Согласовано
Изм. №, дата
Подп. и дата
Взам. инв. №

1576-П-ППО-0003					
Восточно-Тазовское месторождение. Объекты добычи. Лулина газопровода пластового газа от Куста 1 до Куста 3					
Изм.	Кол.уч.	Лист	№ док.	Подп.	Дата
Разраб.	Зотов				14.12.23
Проверил	Воронин				14.12.23
Гл. спец.	Вдовина				14.12.23
Н. контр.	Полякашина				14.12.23
ГИП	Брусничкин				14.12.23

Стадия	Лист	Листов
П		1

План трассы эстакады от куста N1 до точки подключения в газопровод от куста N3 ПК20-ПК30

Формат А1 Файл 1576-П-ППО-0003_0.dwg

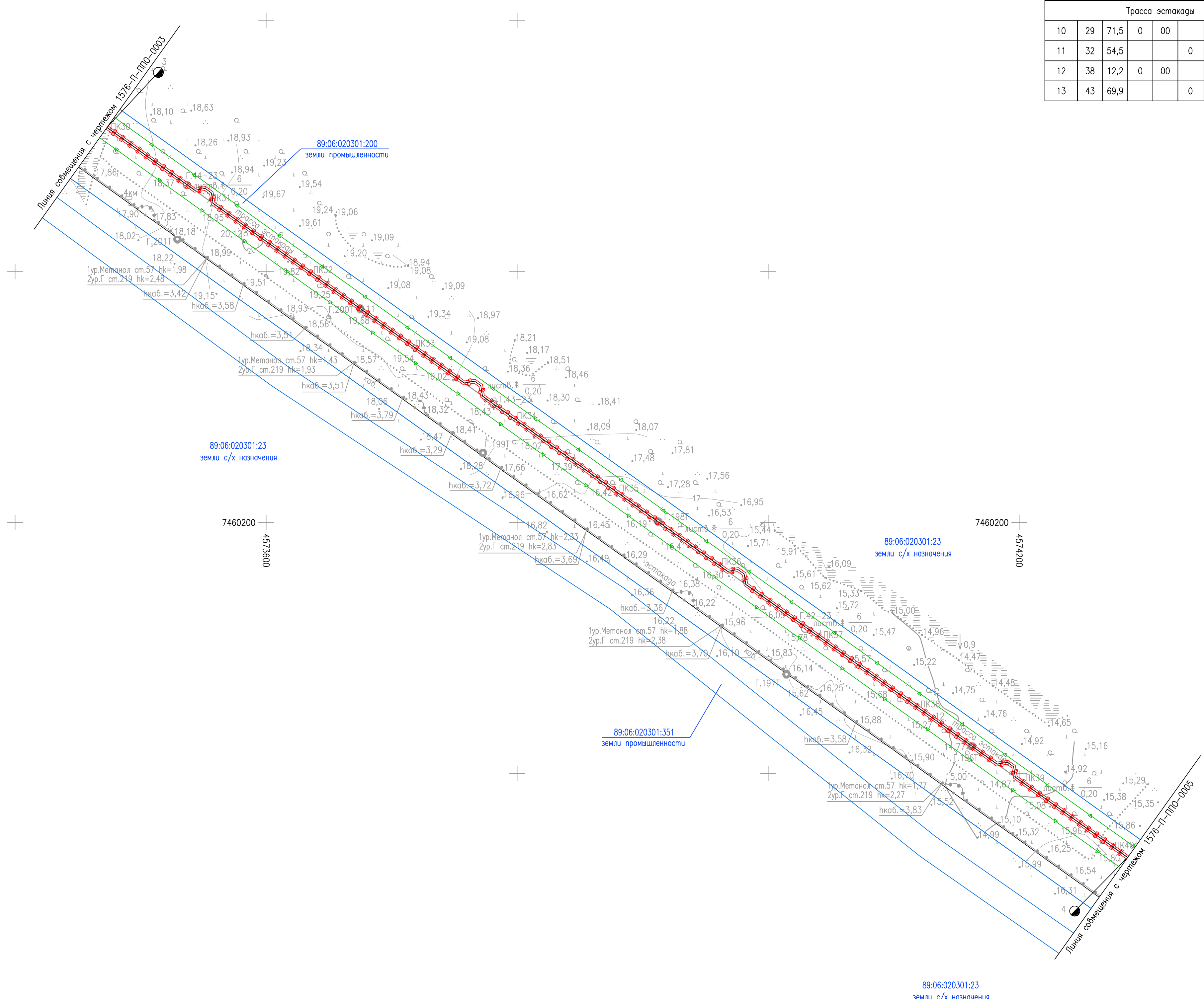
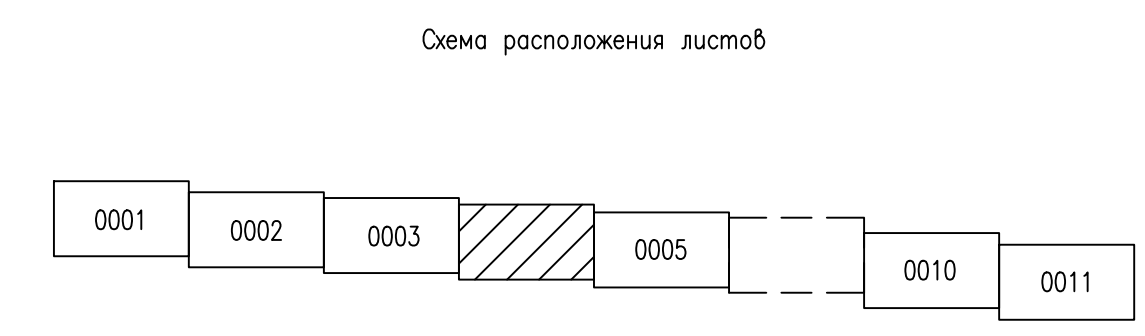


ТАБЛИЦА УГЛОВ ПОВОРОТА

NN Углов	Пикетаж улов	Угол поворота				Расстояние между углами
		лево	право	гр. мин.	гр. мин.	
Трасса эстакады						
10	29	71,5	0	00		283,0
11	32	54,5			0 00	557,7
12	38	12,2	0	00		557,7
13	43	69,9			0 00	

УСЛОВНЫЕ ОБОЗНАЧЕНИЯ

Обозначение	Наименование
	Границы отвода на период строительства
	Границы отвода на период эксплуатации
	Границы участков по сведениям ЕГРН
86:06:020301:198	Кадастровый номер земельного участка
	Граница зоны планируемого размещения линейного объекта в соответствии с документацией по планировке территории
	Характерная точка и номер устанавливаемой границы зоны планируемого размещения линейного объекта



1. Система высот Балтийская 1977г.
2. Система координат 1963 года, район W, 4 зона
3. Сплошные горизонталы проведены через 1,0 м

Создано	
Создано	
Век. шиф. N	
Попр. и дата	
Имя, N подг.	

Изм.	Кол.уч.	Лист	№ док.	Попр.	Дата	Статус	Лист	Листов
Разработ.	Зотов				14.12.23			
Проверил	Воронин				14.12.23			
Гл. спец.	Вдовина				14.12.23			
Н. контр.	Полыкашина				14.12.23			
ГИП	Брусничкин				14.12.23			

1576-П-ППО-0004
Восточно-Тазовское месторождение. Объекты добычи.
Лулина газопровода пластового газа от Куста 1 до Куста 3

План трассы эстакады от куста N1 до точки подключения в газопровод от куста N3 ПК30-ПК40

Формат А1 Файл 1576-П-ППО-0004_0.dwg

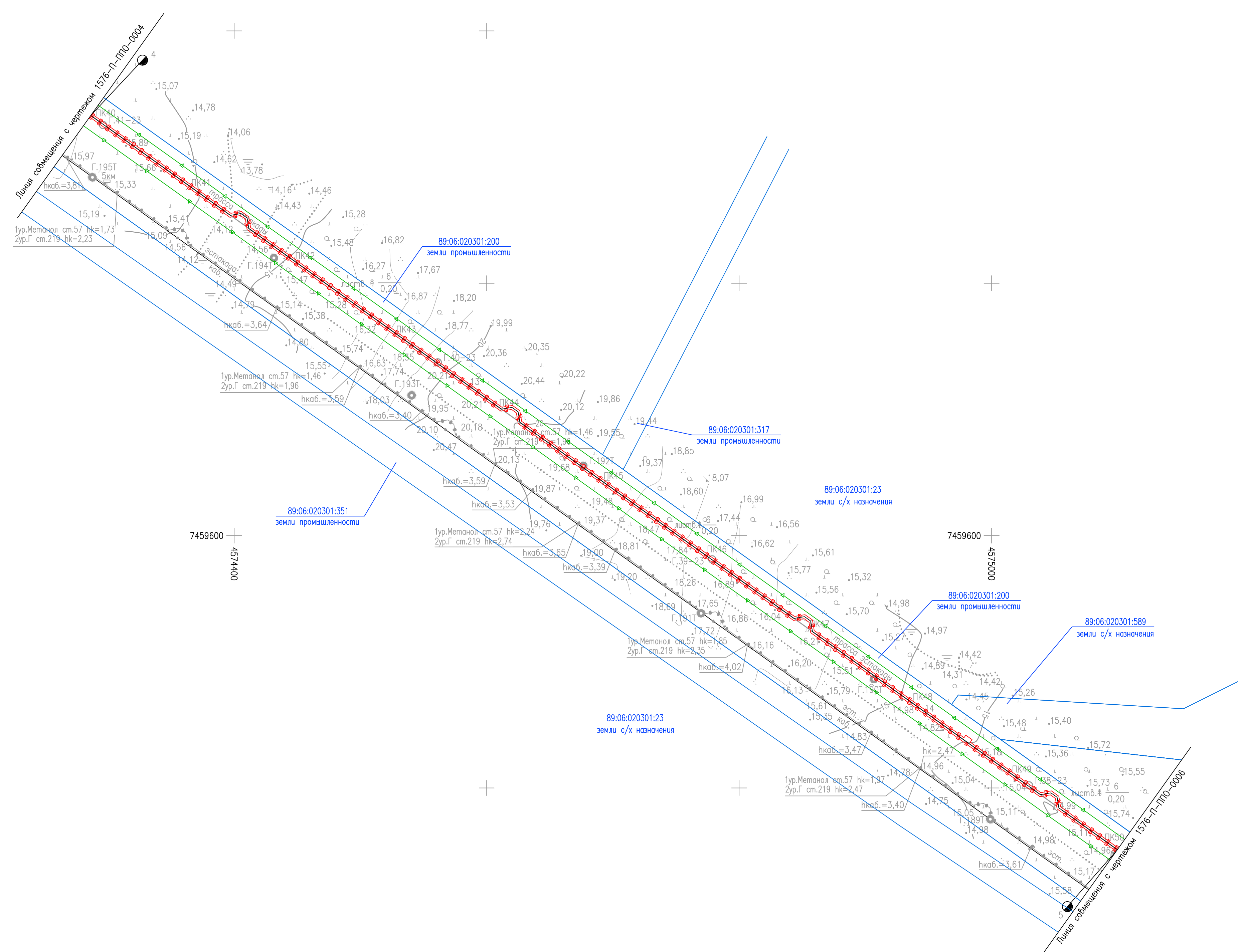
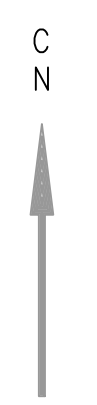


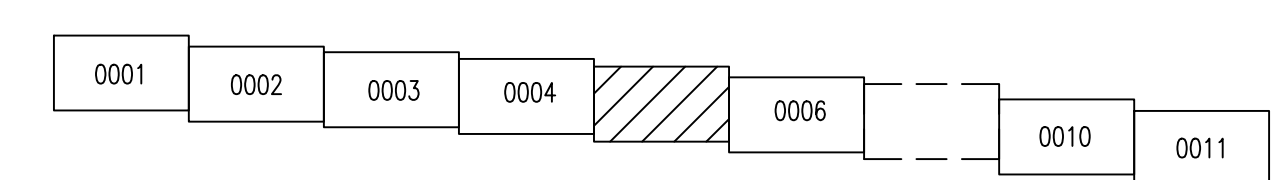
ТАБЛИЦА УГЛОВ ПОВОРОТА

NN Углов	Пикетаж улов	Угол поворота				Расстояние между углами
		лево	право	гр. мин.	гр. мин.	
Трасса эстакады						
12	38	12,2				557,7
13	43	69,9				443,2
14	48	13,1				441,4
15	52	54,5				

УСЛОВНЫЕ ОБОЗНАЧЕНИЯ

Обозначение	Наименование
	Границы отвода на период строительства
	Границы отвода на период эксплуатации
	Границы участков по сведениям ЕГРН
	Кадастровый номер земельного участка
	Граница зоны планируемого размещения линейного объекта в соответствии с документацией по планировке территории
	Характерная точка и номер устанавливаемой границы зоны планируемого размещения линейного объекта

Схема расположения листов



1. Система высот Балтийская 1977г.
2. Система координат 1963 года, район W, 4 зона
3. Сплошные горизонталы проведены через 1,0 м

Составлено	
Составлено	
Изм. №	погр. и дата
Изм. №	погр. и дата
Изм. №	погр. и дата

1576-П-ППО-0005							
Восточно-Тазовское месторождение. Объекты добычи. Лулина газопровода пластового газа от Куста 1 до Куста 3							
Изм.	Кол.уч.	Лист	№ док.	Погр.	Дата		
Разработ.	Зотов				14.12.23		
Проверил	Варонин				14.12.23		
Нач.отдела	Вдовина				14.12.23		
Н.контр.	Полыкашина				14.12.23		
ГИП	Брусничкин				14.12.23		
				План трассы эстакады от куста N1 до точки подключения в газопровод от куста N3 ПК40-ПК50	Стация	Лист	Листов
					П		1

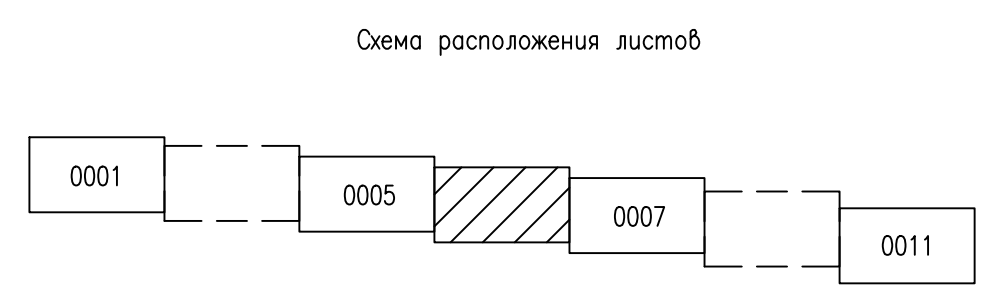


ТАБЛИЦА УГЛОВ ПОВОРОТА

NN Углов	Пикетаж улов		Угол поворота		Расстояние между углами
	ПК	+	лево	право	
Трасса эстакады					
14	48	13,1			441,4
15	52	54,5			500,0
16	57	54,5	29	00	786,9
17	65	41,4	45	00	

УСЛОВНЫЕ ОБОЗНАЧЕНИЯ

Обозначение	Наименование
	Границы отвода на период строительства
	Границы отвода на период эксплуатации
	Границы участков по сведениям ЕГРН
86:06:020301:198	Кадастровый номер земельного участка
	Граница зоны планируемого размещения линейного объекта в соответствии с документацией по планировке территории
	Характерная точка и номер устанавливаемой границы зоны планируемого размещения линейного объекта



1. Система высот Балтийская 1977г.
2. Система координат 1963 года, район W, 4 зона
3. Сплошные горизонталы проведены через 1,0 м

Составлено	
Составлено	
Изм. №	погр. и дата
Изм. №	погр. и дата

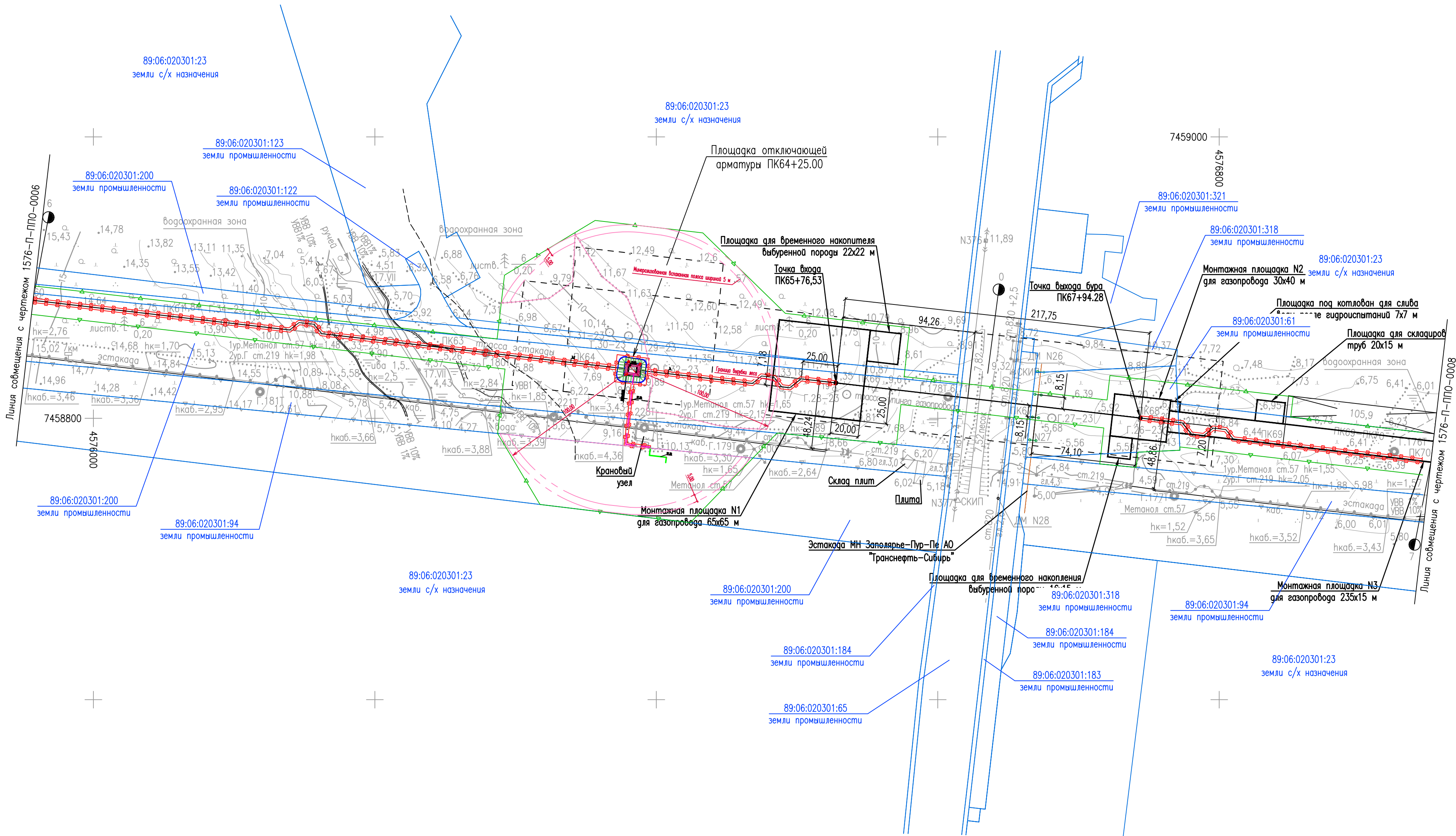
1576-П-ППО-0006											
Восточно-Тазовское месторождение. Объекты добычи. Лулина газопровода пластового газа от Куста 1 до Куста 3											
Изм.	Кол.уч.	Лист	№ док.	Подп.	Дата						
Разработ.	Зотов				14.12.23						
Проверил	Варонин				14.12.23						
Гл.спец.	Вдовина				14.12.23						
Н.контр.	Полыкашина				14.12.23						
ГИП	Брусничкин				14.12.23						
План трассы эстакады от куста N1 до точки подключения в газопровод от куста N3 ПК50-ПК60					<table border="1"> <tr> <th>Стадия</th> <th>Лист</th> <th>Листов</th> </tr> <tr> <td>П</td> <td></td> <td>1</td> </tr> </table>	Стадия	Лист	Листов	П		1
Стадия	Лист	Листов									
П		1									
Формат А1					Файл 1576-П-ППО-0006_0.dwg						

ТАБЛИЦА УГЛОВ ПОВОРОТА, ПРЯМЫХ И КРИВЫХ

NN Углов	Положение вершины угла			Величина угла поворота		Радиус, м	Элементы кривой, м				Положение переходных кривых			Расстояние между углами, м	Длина прямой, м		
	Км	ПК	+	влево	вправо		тангенс	тангенс	переходные кривые	круговая кривая	биссектриса	Д	начало			конец	начало
Трасса автодороги(1) к УЗ-002 (отпавший вариант)																	
200	00	0	00,0													245,8	245,8
201	00	2	45,8														

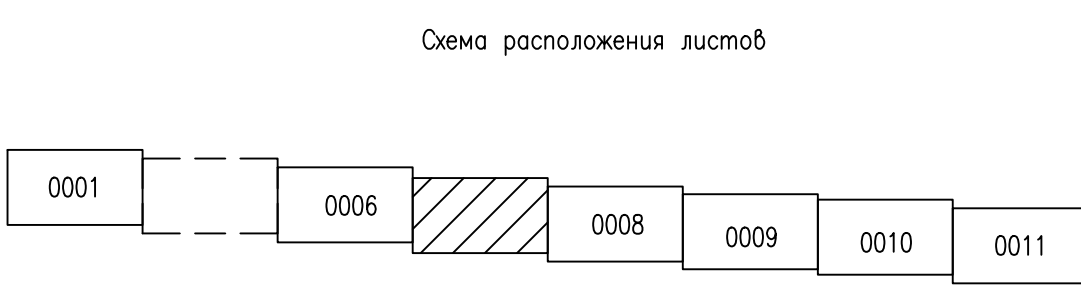
ТАБЛИЦА УГЛОВ ПОВОРОТА

NN Углов	Пикетаж углов		Угол поворота		Расстояние между углами
	ПК	+	гр. мин.	гр. мин.	
Трасса эстакады					
16	57	54,5	29	00	786,9
17	65	41,4	45	00	10,1
18	65	51,5		45 00	25,0
19	65	76,5			
Трасса лупинга газопровода					
19	65	76,5			217,8
20	67	94,3			
Трасса эстакады					
20	67	94,3			30,0
21	68	24,3		44 46	10,2
22	68	34,5	44	46	404,4
23	72	33,0	45	00	105,94



УСЛОВНЫЕ ОБОЗНАЧЕНИЯ

Обозначение	Наименование
	Границы отвода на период строительства
	Границы отвода на период эксплуатации
	Границы участков по сведениям ЕГРН
	Кадастровый номер земельного участка
	Граница зоны планируемого размещения линейного объекта в соответствии с документацией по планировке территории
	Характерная точка и номер устанавливаемой границы зоны планируемого размещения линейного объекта



1. Система высот Балтийская 1977г.
2. Система координат 1963 года, район W, 4 зона
3. Сплошные горизонталы проведены через 1,0 м

1576-П-ППО-0007					
Восточно-Тазовское месторождение. Объекты добычи. Лупинга газопровода пластового газа от Куста 1 до Куста 3					
Изм.	Кол.уч.	Лист	№ док.	Погр.	Дата
Разработ.	Зотов				14.12.23
Проверил	Варонин				14.12.23
Гл. спец.	Вдовина				14.12.23
Н. контр.	Полыкашина				14.12.23
ГИП	Брусничкин				14.12.23
					Статус
					Лист
					1
План трассы эстакады от куста N1 до точки подключения в газопровод от куста N3 ПК60-ПК70					ГИПРОВСТОКНЕФТЬ
Формат А1 Файл 1576-П-ППО-0007_0.dwg					

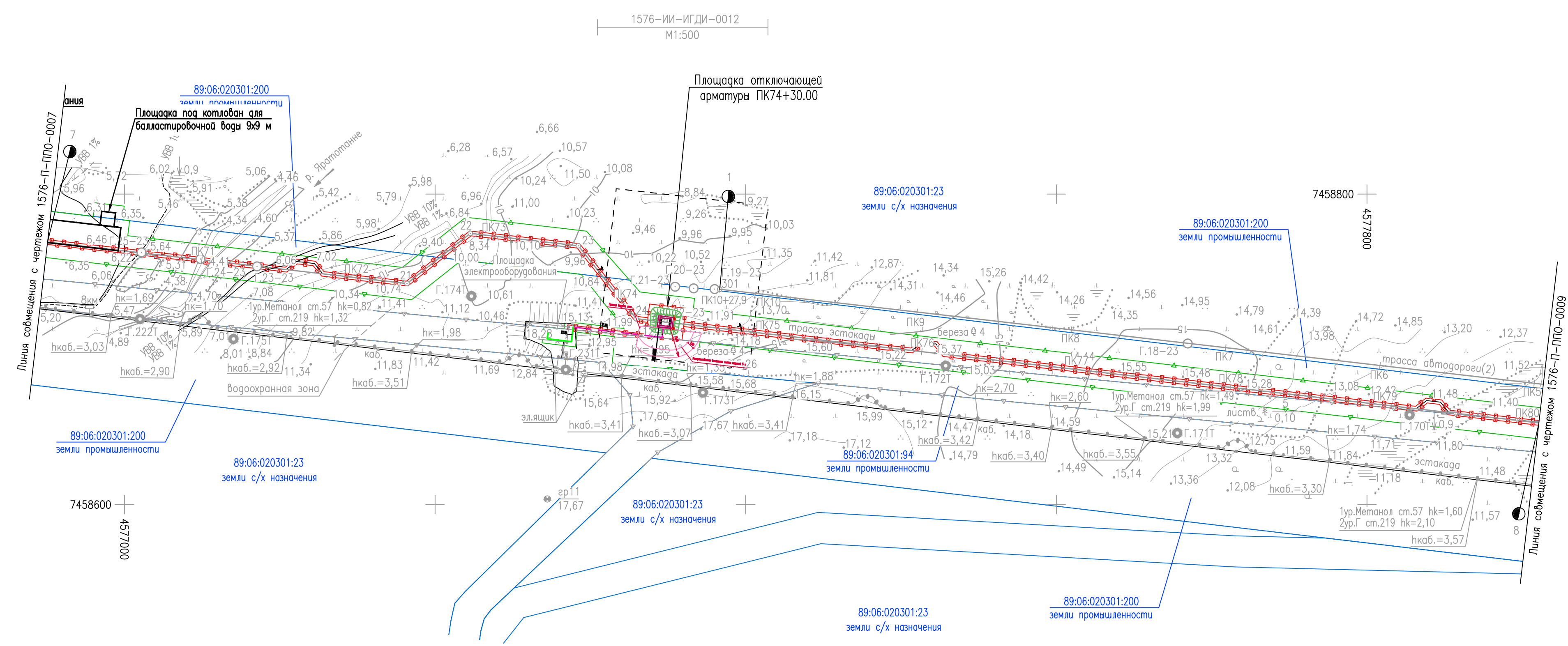
ТАБЛИЦА УГЛОВ ПОВОРОТА, ПРЯМЫХ И КРИВЫХ

NN Узел	Положение вершины угла			Величина угла поворота		Радиус, м	Элементы кривой, м				Положение переходных кривых					Расстояние между углами, м	Длина прямого, м	
	Км	ПК	+	влево	вправо		тангенс	тангенс	переходные кривые	круговая кривая	биссектриса	Д	начало	конец	начало			
Трасса автодороги(2) к УЗА-003 (отпавший вариант)																		
300	00	0	00,0														1027,9	1027,9
301	01	10	27,9															

ТАБЛИЦА УГЛОВ ПОВОРОТА

NN Узел	Пикетаж углов		Угол поворота				Расстояние между углами
	ПК	+	ар.	мин.	ар.	мин.	
Трасса эстакады							
22	68	34,5	44	46			404,4
23	72	33,0	45	00			52,0
24	72	85,0			45	00	70,0
25	73	55,0			45	00	59,9
26	74	14,9	45	00			642,5
27	80	57,4					

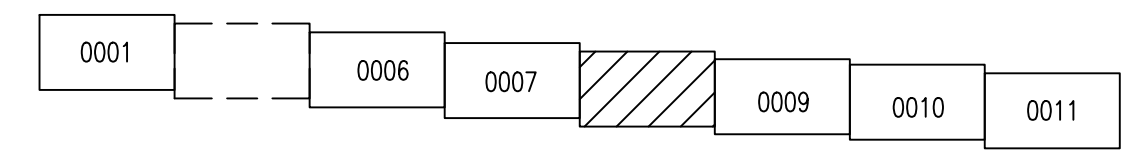
ПК6
11



УСЛОВНЫЕ ОБОЗНАЧЕНИЯ

Обозначение	Наименование
	Границы отвода на период строительства
	Границы отвода на период эксплуатации
	Границы участков по сведениям ЕГРН
86:06:020301:198	Кадастровый номер земельного участка
	Граница зоны планируемого размещения линейного объекта в соответствии с документацией по планировке территории
• 2	Характерная точка и номер устанавливаемой границы зоны планируемого размещения линейного объекта

Схема расположения листов



1. Система высот Балтийская 1977г.
2. Система координат 1963 года, район W, 4 зона
3. Сплошные горизонталы проведены через 1,0 м

1576-П-ППО-0008					
Восточно-Тазовское месторождение. Объекты добычи. Луговая газопровода пластового газа от Куста 1 до Куста 3					
Изм.	Кол.уч.	Лист	№ док.	Погр.	Дата
Разработ.	Зотов				14.12.23
Проверил	Варонин				14.12.23
Гл. спец.	Вдовина				14.12.23
Н. контр.	Полякишина				14.12.23
ГИП	Брусничкин				14.12.23

Статус	Лист	Листов
П		1

План трассы эстакады от куста N1 до точки подключения в газопровод от куста N3 ПК70-ПК80

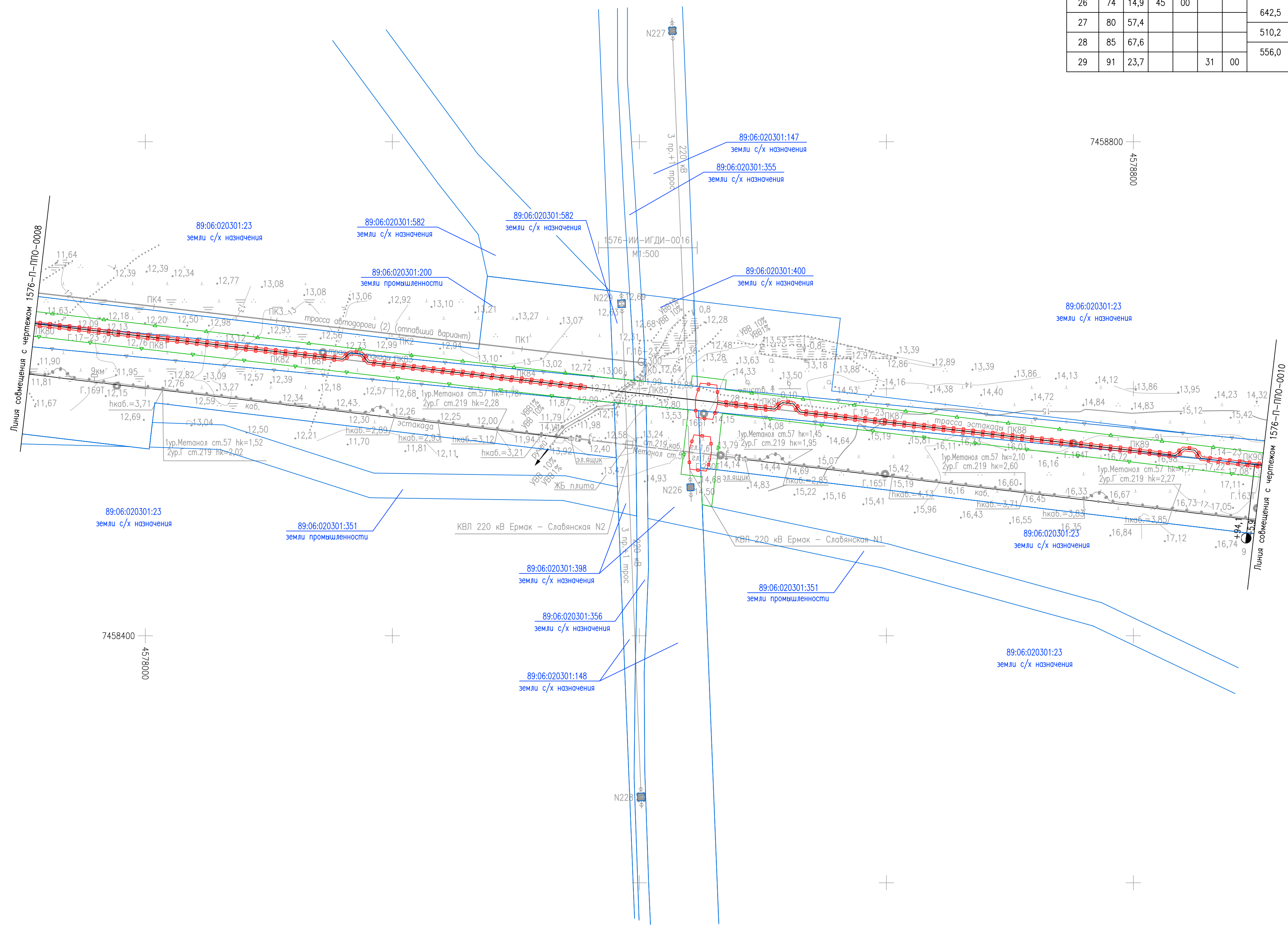
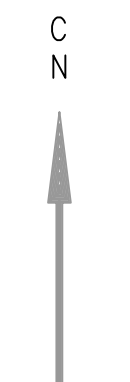
Формат А1 Файл 1576-П-ППО-0008_0.dwg

ТАБЛИЦА УГЛОВ ПОВОРОТА, ПРЯМЫХ И КРИВЫХ

NN Углов	Положение вершины угла			Величина угла поворота		Радиус, м	Элементы кривой, м				Положение переходных кривых					Расстояние между углами, м	Длина прямой, м		
	Км	ПК	+	влево	вправо		тангенс	тангенс	переходные кривые	кривовая кривая	биссектриса	Д	ПК	+	ПК			+	ПК
Трасса автодороги(2) к УЗА-003 (отпавший вариант)																			
300	00	0	00,0															1027,9	1027,9
301	01	10	27,9																

ТАБЛИЦА УГЛОВ ПОВОРОТА

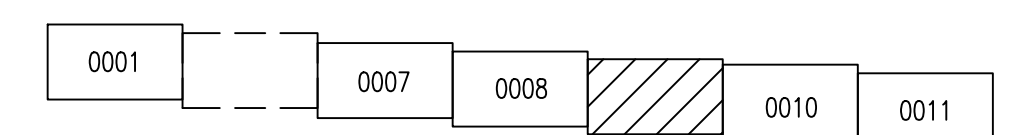
NN Углов	Пикетаж углов	Угол поворота		Расстояние между углами	
		влево	вправо		
Трасса эстакады					
26	74	14,9	45	00	642,5
27	80	57,4			510,2
28	85	67,6			556,0
29	91	23,7		31	00



УСЛОВНЫЕ ОБОЗНАЧЕНИЯ

Обозначение	Наименование
	Границы отвода на период строительства
	Границы отвода на период эксплуатации
	Границы участков по сведениям ЕГРН
	Кадастровый номер земельного участка
	Граница зоны планируемого размещения линейного объекта в соответствии с документацией по планировке территории
	Характерная точка и номер устанавливаемой границы зоны планируемого размещения линейного объекта

Схема расположения листов



1. Система высот Балтийская 1977г.
2. Система координат 1963 года, район W, 4 зона
3. Сплошные горизонталы проведены через 1,0 м

Согласовано
Изм. №, подг.
Попр. и дата
Взам. инв. №

1576-П-ППО-0009							
Восточно-Тазовское месторождение. Объекты добычи. Луговая газопровода пластового газа от Куста 1 до Куста 3							
Изм.	Кол.уч.	Лист	№ док.	Попр.	Дата		
Разработ.	Зотов				14.12.23		
Проверил	Варонин				14.12.23		
Гл. спец.	Вдовина				14.12.23		
Н.контр.	Полыкина				14.12.23		
ГИП	Брусничкин				14.12.23		
План трассы эстакады от куста N1 до точки подключения в газопровод от куста N3 ПК80-ПК90					Стация	Лист	Листов
					П		1

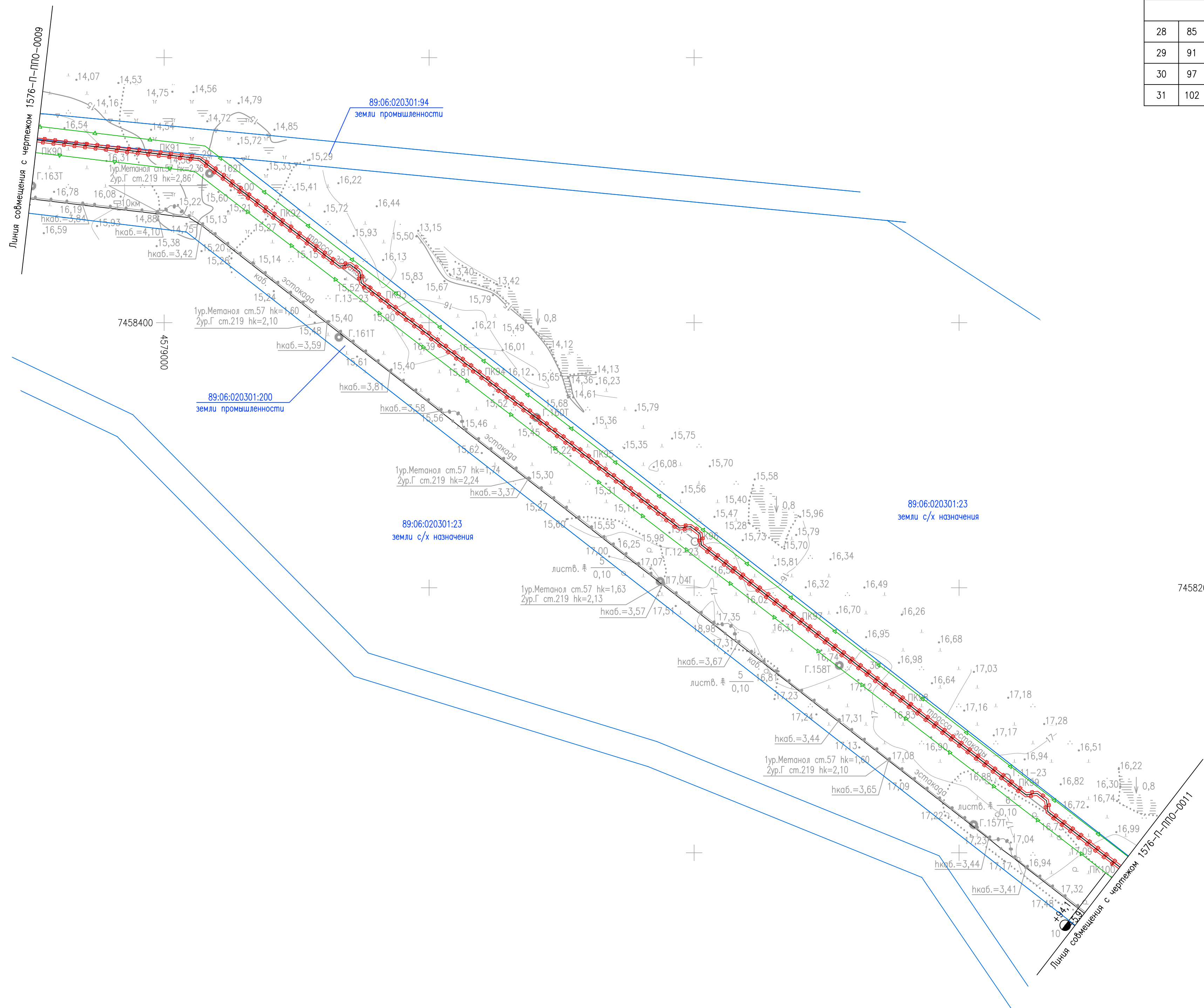


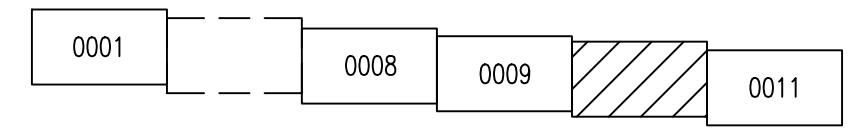
ТАБЛИЦА УГЛОВ ПОВОРОТА

NN Углов	Пикетаж углов	Угол поворота				Расстояние между углами
		ПК +	гр. лев.	гр. прав.	мин.	
Трасса эстакады						
28	85	67,6				556,0
29	91	23,7		31	00	635,3
30	97	58,9				449,4
31	102	08,3	22	00		

УСЛОВНЫЕ ОБОЗНАЧЕНИЯ

Обозначение	Наименование
	Границы отвода на период строительства
	Границы отвода на период эксплуатации
	Границы участков по сведениям ЕГРН
86:06:020301:198	Кадастровый номер земельного участка
	Граница зоны планируемого размещения линейного объекта в соответствии с документацией по планировке территории
	Характерная точка и номер устанавливаемой границы зоны планируемого размещения линейного объекта

Схема расположения листов



1. Система высот Балтийская 1977г.
2. Система координат 1963 года, район W, 4 зона
3. Сплошные горизонталы проведены через 1,0 м

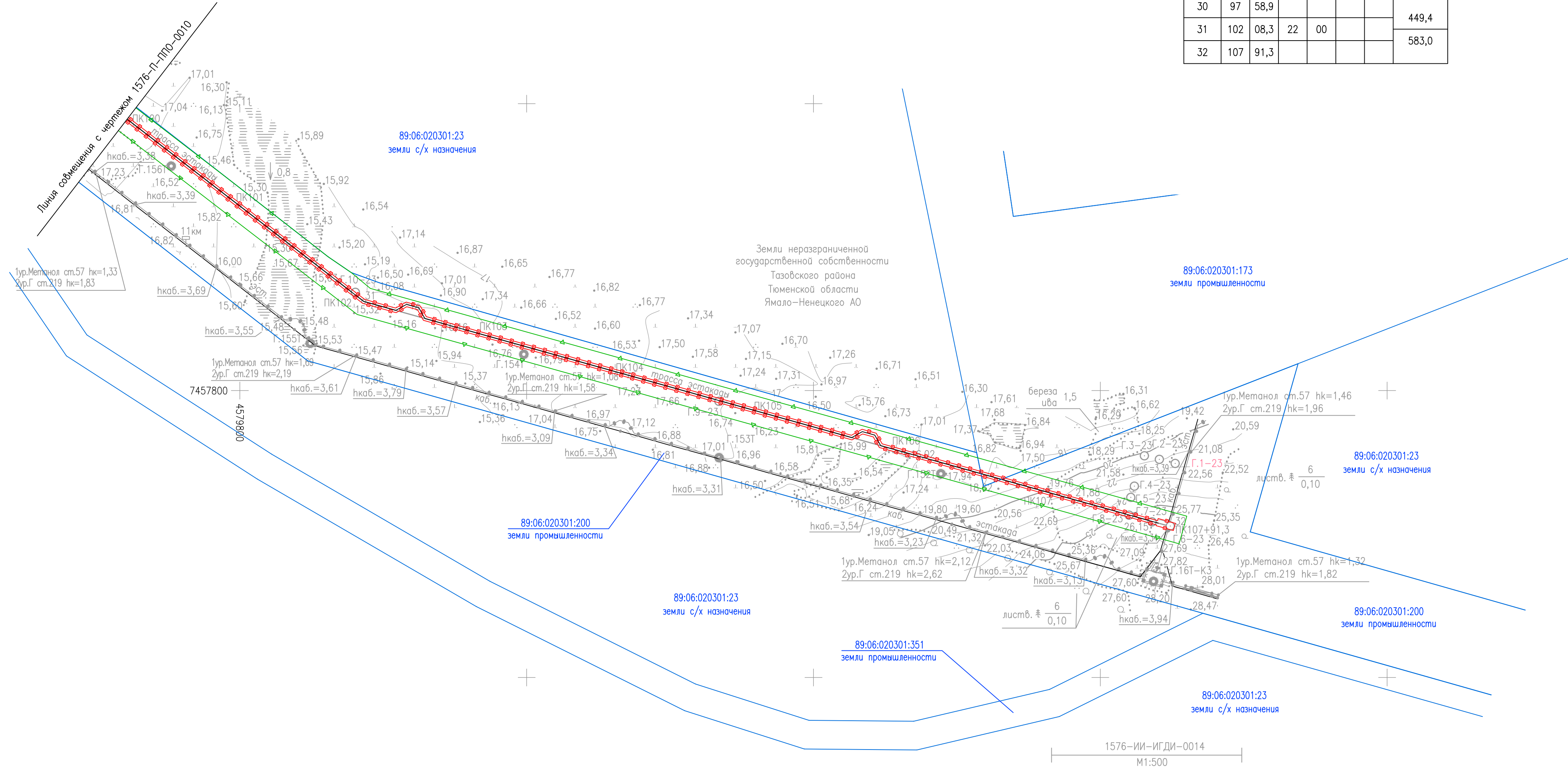
1576-П-ППО-0010						Восточно-Тазовское месторождение. Объекты добычи. Луговая газопровода пластового газа от Куста 1 до Куста 3		
Изм.	Кол.уч.	Лист	№ док.	Подп.	Дата	Статус	Лист	Листов
Разработ.	Зотов				14.12.23			
Проверил	Воронин				14.12.23			
Гл. спец.	Вдовина				14.12.23			
Н. контр.	Полыкашина				14.12.23	План трассы эстакады от куста N1 до точки подключения в газопровод от куста N3 ПК90-ПК100		
ГИП	Брусничкин				14.12.23			

Составлено	
Составлено	
Взам. инв. N	
Подп. и дата	
Инв. N подл.	



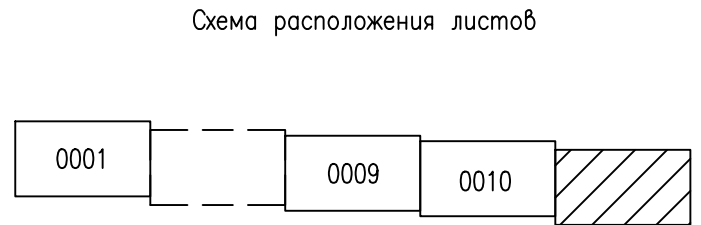
ТАБЛИЦА УГЛОВ ПОВОРОТА

NN Углов	Пикетаж углов	Угол поворота				Расстояние между углами
		лево		право		
ПК	+	гр.	мин.	гр.	мин.	
Трасса эстакады						
30	97	58,9				449,4
31	102	08,3	22	00		583,0
32	107	91,3				



УСЛОВНЫЕ ОБОЗНАЧЕНИЯ

Обозначение	Наименование
	Границы отвода на период строительства
	Границы отвода на период эксплуатации
	Границы участков по сведениям ЕГРН
89:06:020301:198	Кадастровый номер земельного участка
	Граница зоны планируемого размещения линейного объекта в соответствии с документацией по планировке территории
• 2	Характерная точка и номер устанавливаемой границы зоны планируемого размещения линейного объекта



Составлено	
Составлено	
Изм. №	
Попр. и дата	
Изм. №	

1. Система высот Балтийская 1977г.
2. Система координат 1963 года, район W, 4 зона
3. Сплошные горизонтали проведены через 1,0 м

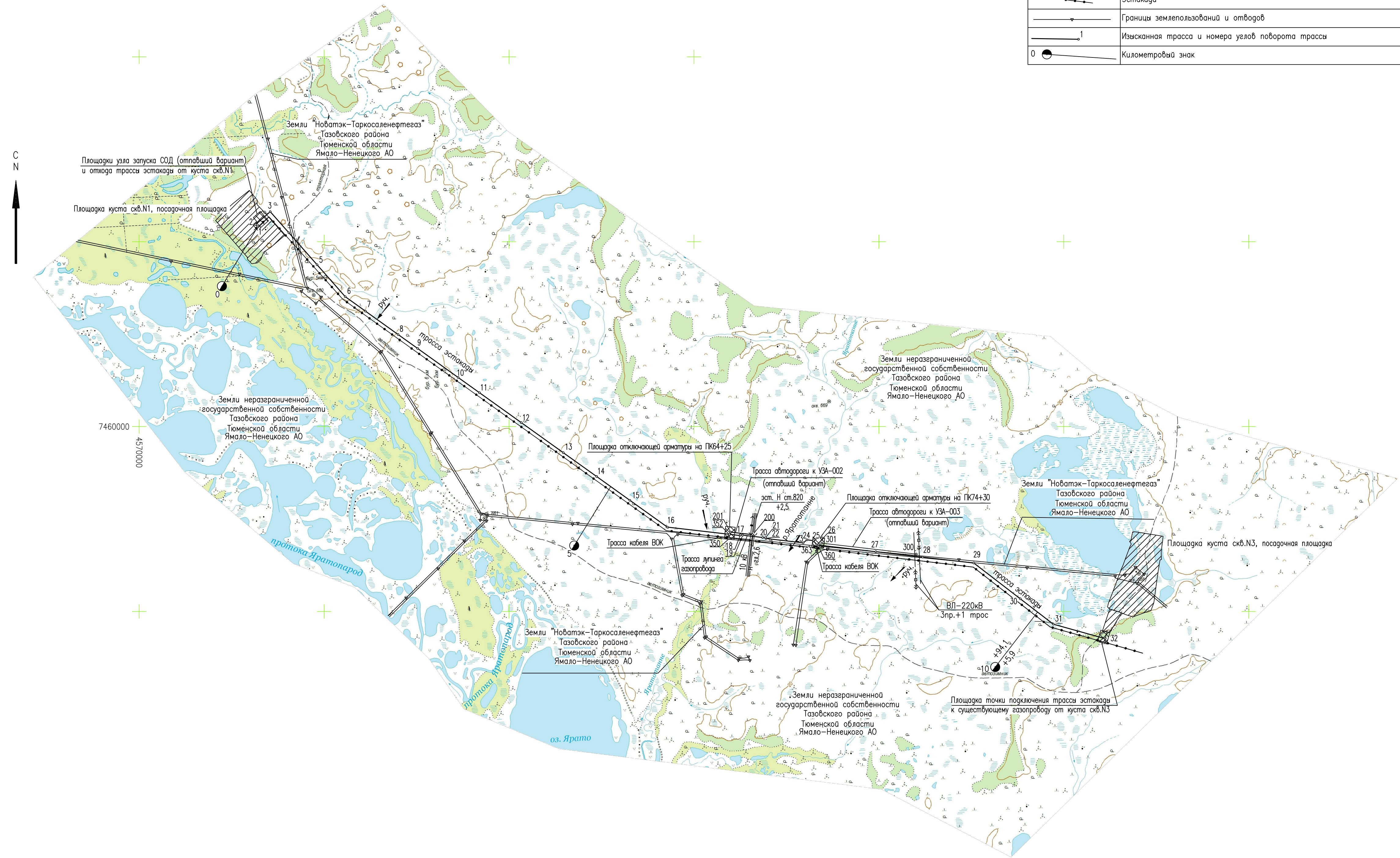
1576-П-ППО-0011					
Восточно-Тазовское месторождение. Объекты добычи. Луговая газопровода пластового газа от Куста 1 до Куста 3					
Изм.	Кол.уч.	Лист	№ док.	Погр.	Дата
Разработ.	Зотов				14.12.23
Проверил	Воронин				14.12.23
Гл. спец.	Вдовина				14.12.23
Н. контр.	Полыкашина				14.12.23
ГИП	Брусничкин				14.12.23

План трассы эстакады от куста N1 до точки подключения в газопровод от куста N3 ПК100-ПК107+91,3

Формат А1 Файл 1576-П-ППО-0011_0.dwg

УСЛОВНЫЕ ОБОЗНАЧЕНИЯ

Обозначение	Наименование
	Площадки изысканные ранее
	Изысканные площадки
	Эстакада
	Границы землепользований и отводов
	Изысканная трасса и номера углов поворота трассы
	Километровый знак



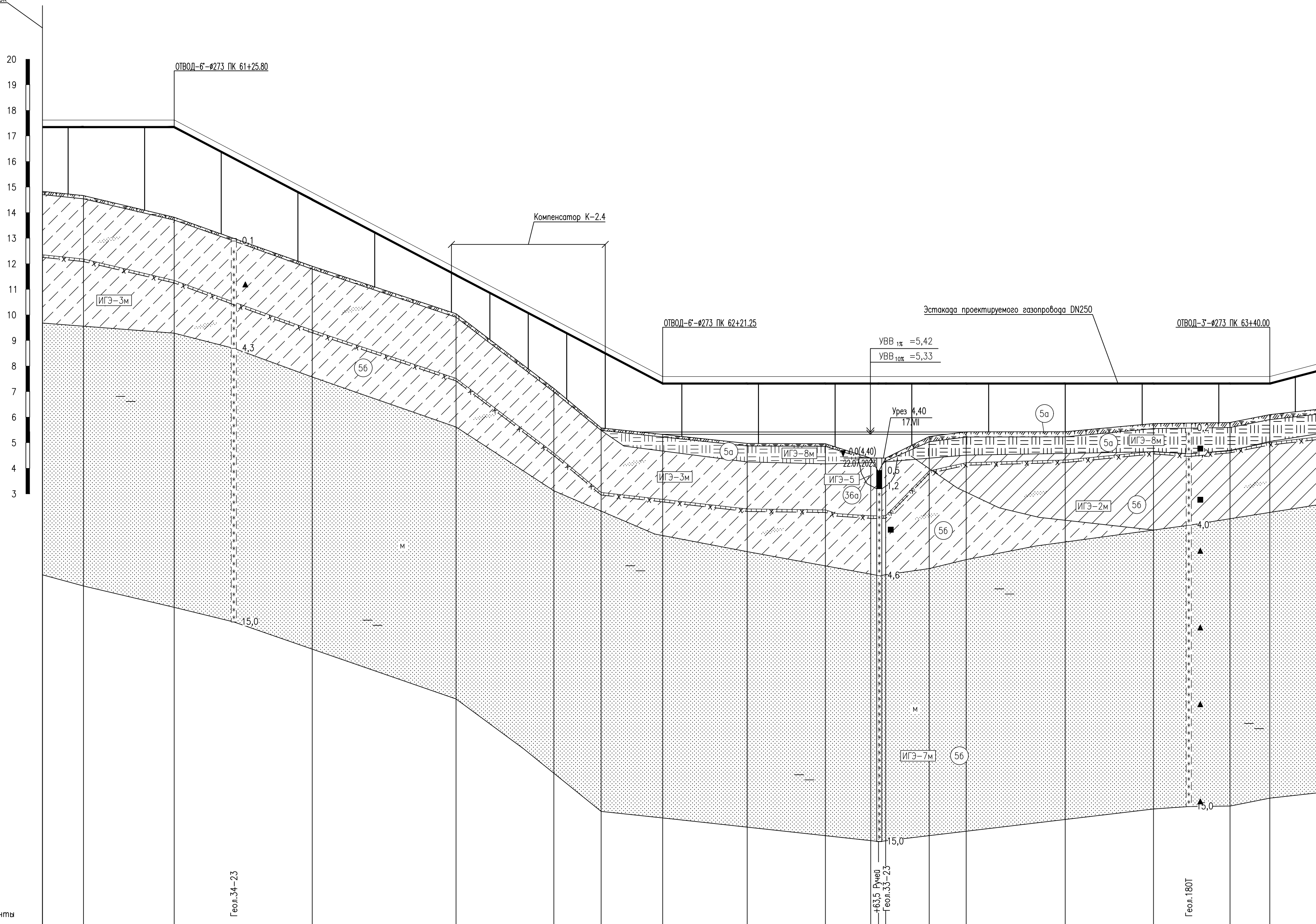
1. Система координат 1963 года, район W, 4 зона

Составлено	
Составлено	
Взам. инж. N	
Подп. и дата	
Инж. N подл.	

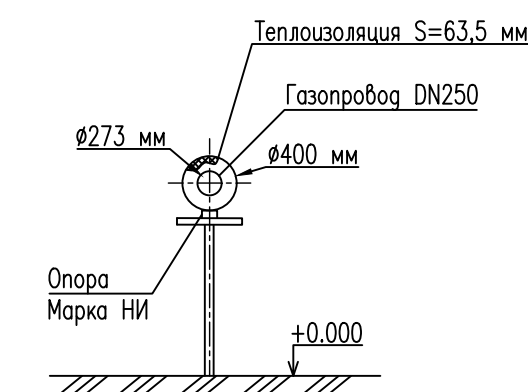
1576-П-ППО-0012					
Восточно-Тазовское месторождение. Объекты добычи. Лупин газопровода пластового газа от Куста 1 до Куста 3					
Изм.	Кол.уч.	Лист	№ док.	Подп.	Дата
Разраб.	Зотов				14.12.23
Проверил	Воронин				14.12.23
Гл. спец.	Вдовина				14.12.23
Н. контр.	Полыкина				14.12.23
ГИП	Брусничкин				14.12.23
				Статус	Лист
				П	1
				Схема изысканных трасс и площадок	
				ГИПРОВСТОКНЕФТЬ	

ПК61+0,0 – Примыкающий участок
лист 1576-П-СНГ-0032

ПК63+50,0 – Примыкающий участок
лист 1576-П-СНГ-0032



Сечение эстакады

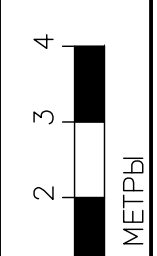
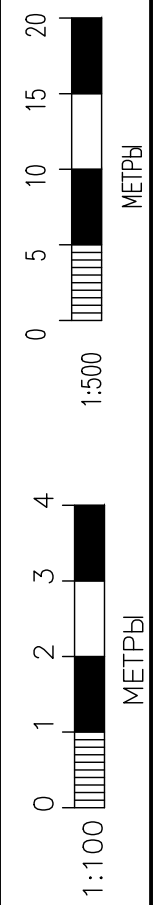


М 1:500 – по горизонтали
М 1:100 – по вертикали
М 1:100 – по вертикали – грунты

Отметки поверхности земли, м	14.83	14.73	14.67	14.10	13.82	13.17	12.10	11.90	11.09	10.10	10.04	9.03	7.89	7.13	6.71	5.58	5.58	5.2	5.24	4.97	4.97	4.96	4.84	4.6	4.40	4.90	5.24	5.43	5.43	5.43	5.71	5.75	5.78	5.79	6.10	6.21	6.28			
Расстояние по горизонтали, м	8.00	17.80	27.00			28.10				19.10	9.20	12.05	16.55	15.30	8.90	8.50	7.20	19.40	17.20	15.00	7.80	10.00																		
Пикеты	61									62																														
Километры																																								
Отметка низа трубы, м	17.35	17.35	17.35	16.38	14.80	13.23	11.65	10.86	10.07	9.29	8.50	7.31	7.31	7.31	7.31	7.31	7.31	7.31	7.31	7.31	7.31	7.31	7.31	7.31	7.31	7.31	7.31	7.31	7.31	7.31	7.31	7.31	7.31	7.31	7.31	7.31	7.31	7.31	7.31	
Отметка верха строительной конструкции, м	17.18	17.18	17.18	16.21	14.63	13.06	11.48	10.69	9.90	9.12	8.33	7.14	7.14	7.14	7.14	7.14	7.14	7.14	7.14	7.14	7.14	7.14	7.14	7.14	7.14	7.14	7.14	7.14	7.14	7.14	7.14	7.14	7.14	7.14	7.14	7.14	7.14	7.14	7.14	
Высота тумб, стоек, м	0.17	0.17	0.17	0.17	0.17	0.17	0.17	0.17	0.17	0.17	0.17	0.17	0.17	0.17	0.17	0.17	0.17	0.17	0.17	0.17	0.17	0.17	0.17	0.17	0.17	0.17	0.17	0.17	0.17	0.17	0.17	0.17	0.17	0.17	0.17	0.17	0.17	0.17	0.17	
Расстояние между тумбами, стойками, м	5.0	15.0	15.0	15.0	15.0	15.0	7.5	7.5	7.5	7.5	15.0	15.0	15.0	15.0	15.0	15.0	15.0	15.0	15.0	15.0	15.0	15.0	15.0	15.0	15.0	15.0	15.0	15.0	15.0	15.0	15.0	15.0	15.0	15.0	15.0	15.0	15.0	15.0	15.0	
Обозначение трубы	Примечание 3																																							
Категория участка трубопровода	С																																							
Длина, м	Уклон		0.00		95.45		0.1052		0.00		118.75		0.0530		10.00																									
Истинная длина, м	L=244.2м																																							
Защита изоляции	Защитная оболочка из оцинкованной стали																																							
Защита трубопровода (кожу и плиты)																																								
Тип болот по проходимости	ПК62+9,2 I ПК63+10,4 II ПК63+45,5 I																																							
Характеристика грунтов	Коррозийность грунта к стали: низкая; Пучинистость: торф (ИГЭ-8м) – сильнопучинистый, суглинки (ИГЭ-2м) – слабопучинистые, супеси (ИГЭ-3м, ИГЭ-5) – сильнопучинистые; Глубина промерзания (оттаивания): 2,49; Опасные геолог. явления: пучение, наличие ММП																																							

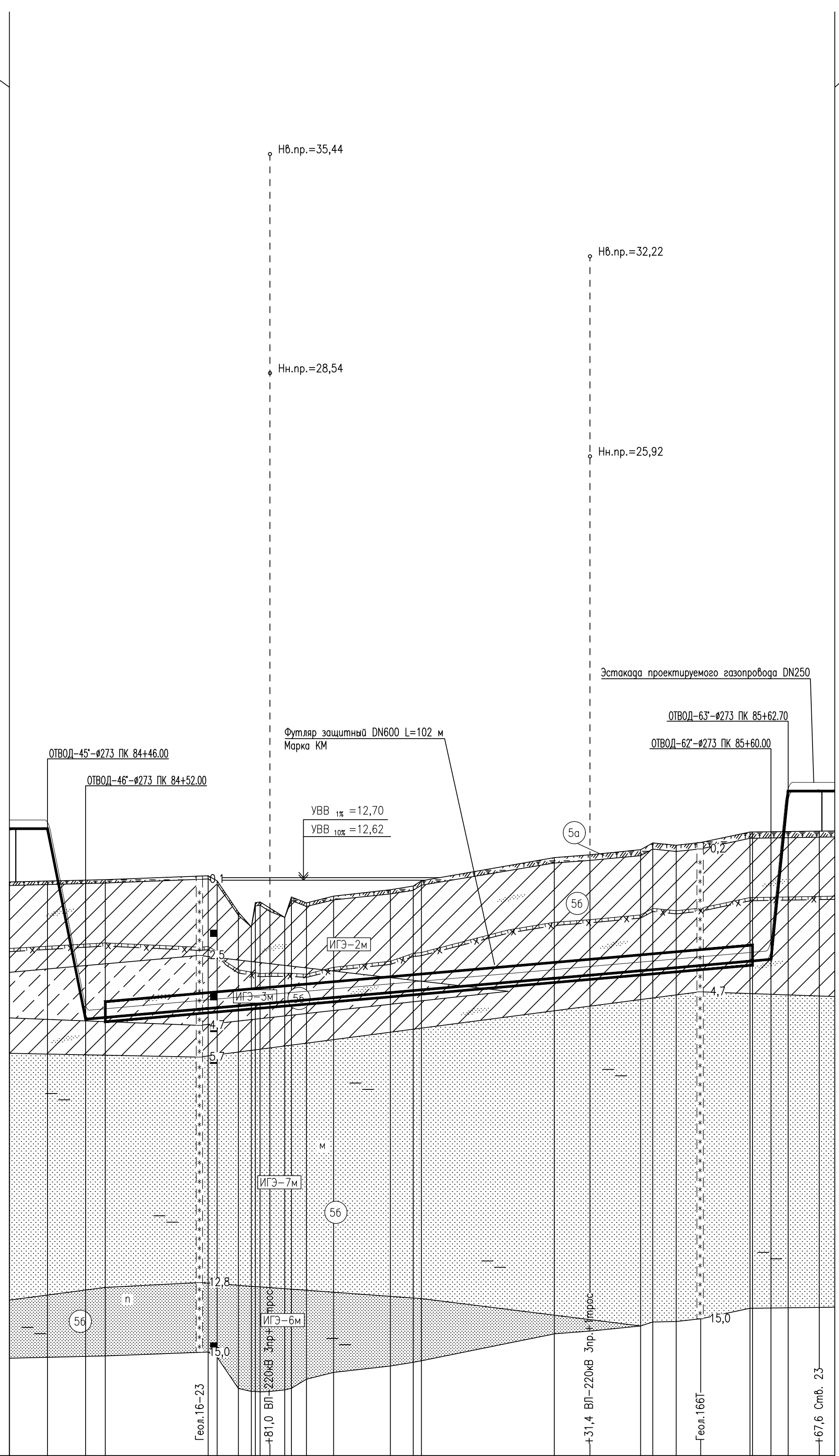
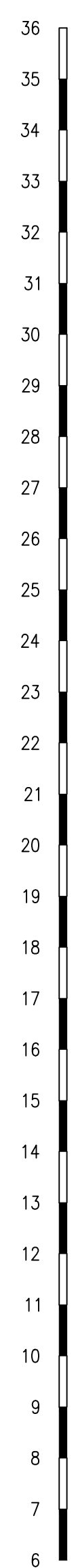
- Данный лист выполнен на основании материалов инженерных изысканий, выполненных АО "Газпромнефть" в 2023 году.
- План проектируемого трубопровода дан на листе 19.
- Труба $\Phi 273 \times 13$ стальная электросварная прямошовная, ВЧС из стали 09Г2С класса прочности К52 по ТУ 24.20.13.130-007-16427522-2018.
- Строительство трубопровода необходимо вести в холодный период года, при температурах окружающего воздуха ниже температуры ММГ, для сохранения грунтов в мерзлом состоянии в соответствии с требованиями ВСН 013-88 "Строительство магистральных и промысловых трубопроводов в условиях вечной мерзлоты".
- Все размеры на чертеже приведены в метрах, если не указано иное.

1576-П-СНГ-0038								
Восточно-Тазовское месторождение. Объекты добычи. Лунина газопровода пластового газа от Куста 1 до Куста 3								
Изм.	Кол.уч.	Лист	№ док.	Погр.	Дата	Стадия	Лист	Листов
Разраб.	Бурман				08.12.23	II	38	
Проверил	Мазурин				08.12.23			
Гл.спец.	Липатов				08.12.23			
Н.контр.	Полякишина				08.12.23	Профиль перехода проектируемого трубопровода через ручей ПК61+00 – ПК63+50,00		
ГИП	Брусничкин				08.12.23	Формат А1 Файл 1576-П-СНГ-0038_0.dwg		



ПК84+40,0 – Прилегающий участок
лист 1576-П-СНГ-0034

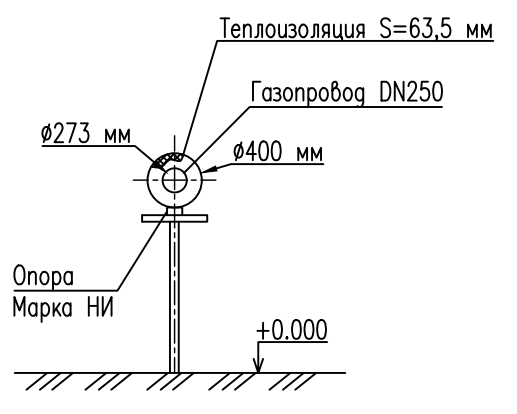
ПК85+70,0 – Прилегающий участок
лист 1576-П-СНГ-0034



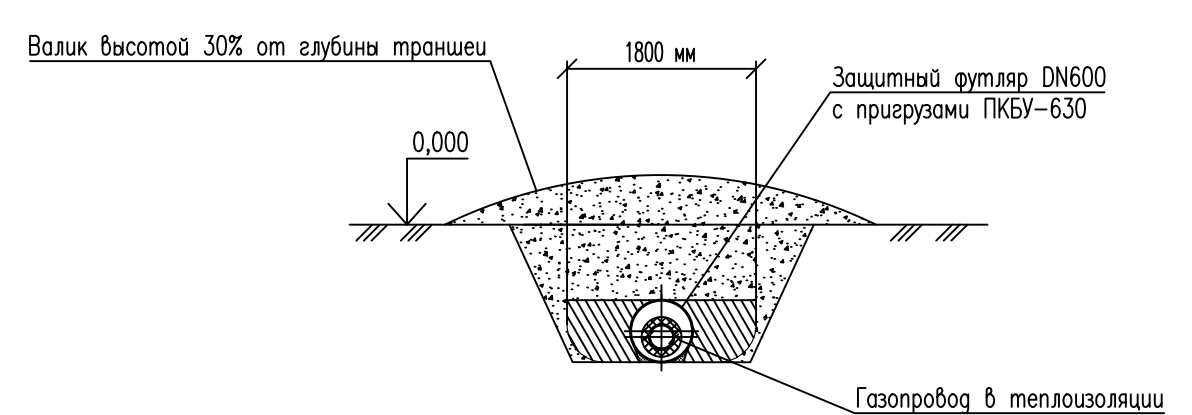
M 1:500 - по горизонтали
M 1:100 - по вертикали
M 1:100 - по вертикали - грунты

Отметки поверхности земли, м	12,56	12,57	12,62	12,64	12,76	11,61	11,74	11,74	11,91	12,12	12,32	12,44	12,60	13,33	13,42	13,58	13,79	13,72	13,81	14,14	14,14	14,14	14,16	14,17
Расстояние по горизонтали, м	6,00	6,00	3,10	16,20	7,40	3,30	2,40	1,10	2,40	4,30	8,90	3,60	20,90	5,60	8,00	1,90	3,70	3,90	7,80	2,90	2,70	4,90	2,40	
Пикеты	84+40,0									85														85+70,0
Километры																								
Отметка низа трубы, м	14,4																							15,26
Отметка верха строительной конструкции, м																								15,26
Высота тумб, стоек, м																								1,10
Номер тумб, стоек																								1
Расстояние между тумбами, стойками, м													127,0											2,0
Обозначение трубы																								
Категория участка трубопровода																								
Длина, м																								
Истинная длина, м																								
Защита изоляции																								
Защита трубопровода (кожи и плиты)																								
Тип болот по проходимости																								
Характеристика грунтов																								
Коррозийность грунта к стали																								
Пучинистость																								
Глубина промерзания (оттаивания)																								
Опасные геолог. явления																								
Отметка верха трубы, м																								
Траншея																								
Заложение откосов																								
Ширина по дну																								
Глубина																								
Разработки грунта																								
Укладки трубы																								
Засыпки траншеи																								
Балластировки трубы																								

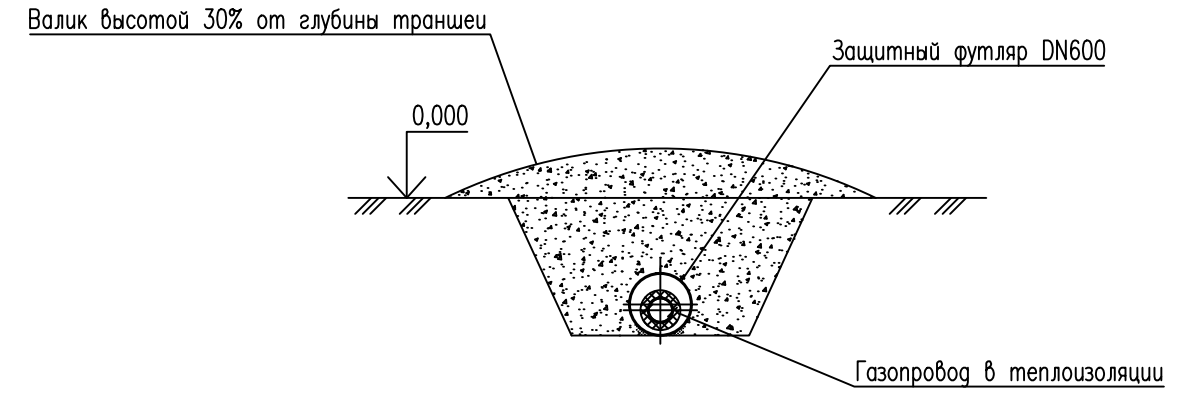
Сечение эстакады



Сечение для трубопровода DN250 в кожухе DN600 с пригрузом ПКБУ-630



Сечение для трубопровода DN250 в кожухе DN600



1. Данный лист выполнен на основании материалов инженерных изысканий, выполненных АО "Газпромостокнефть" в 2023 году.
2. План проектируемого трубопровода дан на листе 21.
3. Труба $\varnothing 273 \times 15$ стальная электросварная прямошовная, ВЧС из стали 09Г2С класса прочности К52 по ТУ 24.20.13.130-007-16427522-2018.
4. Строительство трубопровода необходимо вести в холодный период года, при температурах окружающего воздуха ниже температуры ММГ, для сохранения грунтов в мерзлом состоянии в соответствии с требованиями ВСН 013-88 "Строительство магистральных и промысловых трубопроводов в условиях вечной мерзлоты".
5. Все размеры на чертеже приведены в метрах, если не указано иное.
6. В графе "Отметка верха трубы" в скобках указаны отметки верха защитного футляра.

1576-П-СНГ-0040				
Восточно-Тазовское месторождение. Объекты добычи. Луговая газопровода пластового газа от Куста 1 до Куста 3				
Изм.	Кол.уч.	Лист	№ док.	Погр.
Разработ.	Бурман	4	08.12.23	
Проверил	Мазурин	11	08.12.23	
Гл.спец.	Лилатов	12	08.12.23	
Н.контр.	Полякшина	13	08.12.23	
ГИП	Брусничкин	14	08.12.23	
		Страница	Лист	Листов
		П	40	
Профиль перехода проектируемого трубопровода через ВП-220 нВ ПК84+40,00 - ПК85+70,00				
Формат А1 Файл 1576-П-СНГ-0040_0.dwg				

Создано: 08.12.23
Введен: 08.12.23
Проверено: 08.12.23
Лист: 40 из 40